

# ICONICO GIAPPONE

11 GG/09 NOTTI

Tokyo - (Mt. Fuji) - Kyoto - Nagoya -  
(Narai) - Matsumoto - Tokyo

*Minimo 2 persone - Massimo 10 persone*

*Tour con guida parlante italiano, mezzi di trasporto pubblici*



## **1° Giorno – ITALIA / TOKYO**

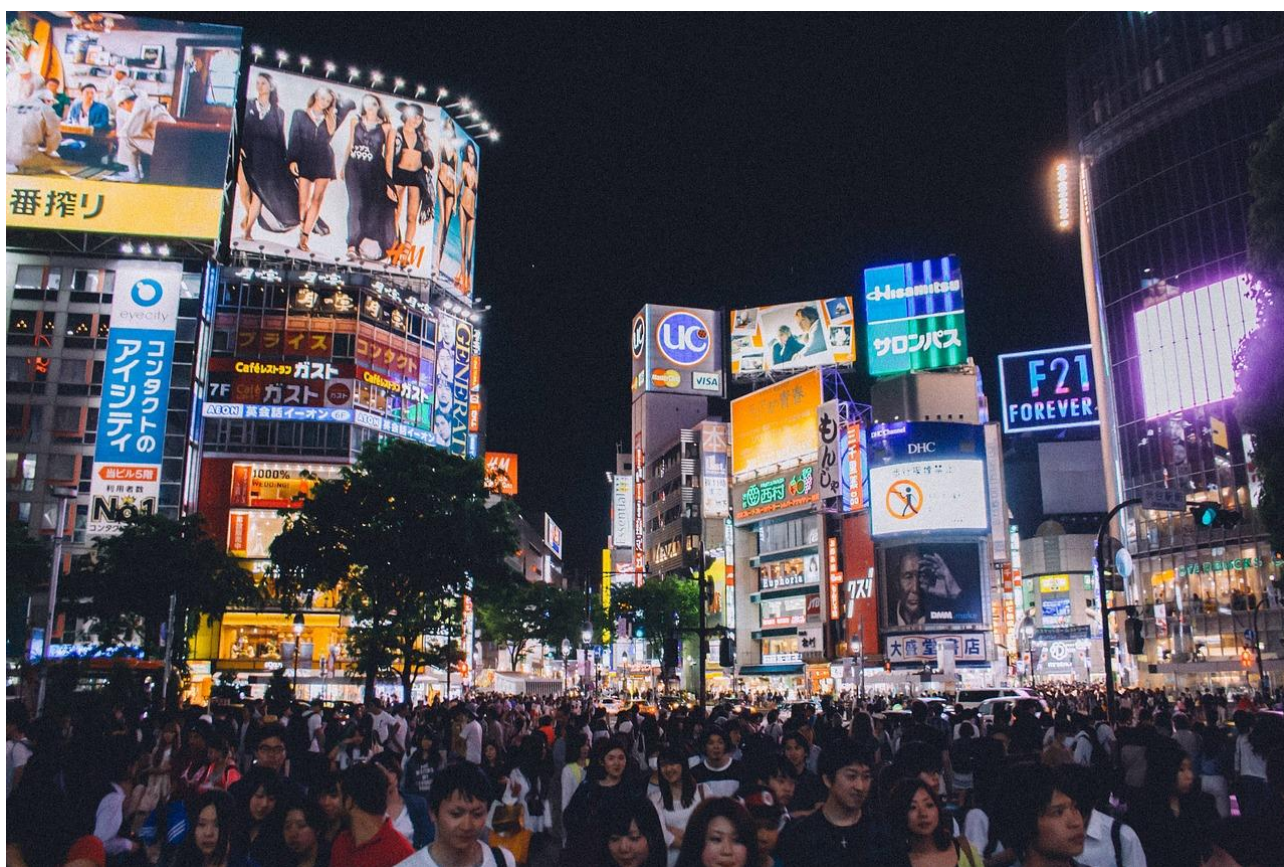
Partenza dall'Italia con il volo per Tokyo. Pernottamento a bordo .

## 2° Giorno - TOKYO

All'arrivo agli aeroporti di Narita o Haneda, troverai un assistente di lingua inglese. Da lì, prenderai un taxi condiviso per raggiungere l'hotel (senza assistente durante il viaggio). Ritiro del Pocket WIFI presso la reception dell'hotel, da utilizzare per tutta la durata del vostro soggiorno in Giappone. Avrai poi la giornata a disposizione.

## 3° Giorno - TOKYO

Colazione e incontro con la guida nella hall dell'hotel. Intera giornata dedicata alla visita di Tokyo, utilizzando i mezzi pubblici (pranzo non incluso). Il tour inizia con la scoperta di Hamarikyu, uno dei giardini più incantevoli di Tokyo, caratterizzato da stagni, ponticelli e isolotti in tipico stile giapponese. Si prosegue verso il quartiere storico di Asakusa, dove si trova la famosa via dello shopping Nakamise Dori e il magnifico Tempio Senso-ji. Successivamente, si visita il Parco di Ueno, famoso per il Santuario Toshogu e lo stagno Shinobazu. Il tour include anche una sosta al tempio Meiji, immerso in una splendida foresta nel cuore di Tokyo, prima di dirigersi verso Shibuya, noto per il suo incrocio affollato e la Statua del cane Hachiko. Rientro in hotel in serata.



## 4° Giorno- TOKYO

Colazione in hotel. Incontro con la guida nella lobby dell'hotel. Mt. Fuji Full Day Tour, con mezzi di trasporto pubblico pranzo incluso: Shimoyoshida Station > Pagoda Chureito (Arakurayama Sengen Park) Situato a soli dieci minuti a piedi dalla stazione di Shimo-Yoshida, il Santuario Arakura Sengen è un sito storico che ospita la Pagoda Chureito. I visitatori possono esplorare gli edifici principali del santuario e godersi una passeggiata tranquilla su per la collina per raggiungere la pagoda. Tempo libero per il Pranzo > Kachikachi Yama ropeway. La funicolare Hakone Ropeway fa parte del cosiddetto **Hakone Round Course**, un vero e proprio tour dell'area di **Hakone** attraverso il quale si possono visitare tutti i maggiori luoghi di interesse utilizzando mezzi pubblici di vario tipo (treno, cabinovia, funivia, traghetti e autobus), oltre a coprire un breve tratto a piedi. Seguendo questo itinerario, la stazione di imbarco della funivia è Sounzan Station, mentre il terminal è Togendai Station e si trova di fianco al molo di partenza dei battelli che effettuano il tour del lago Ashinoko. Rientro in hotel a Tokyo.

### 5° Giorno - TOKYO - KYOTO

Colazione in hotel. Spedizione del bagaglio principale da Tokyo a Kyoto (1 bagaglio a persona). Il bagaglio verrà recapitato all'hotel di Kyoto il giorno seguente. Incontro con assistente parlante inglese in hotel e trasferimento in stazione. Partenza per Kyoto con treno superveloce shinkansen (2 ore circa), posti prenotati in seconda classe (senza assistente). Arrivo alla stazione JR di Kyoto, incontro con assistente parlante inglese e sistemazione in hotel. Tempo libero a disposizione.

### 6° Giorno - KYOTO

Colazione in hotel e incontro con la guida nella hall.

Inizia un'intera giornata di visita a Kyoto, utilizzando i mezzi pubblici. Il tour parte dal famoso Castello di Nijo e dal Tempio Kinkakuji, noto per il suo splendido Padiglione interamente rivestito di foglie d'oro. Si prosegue con la visita al Tempio Ryoanji, famoso per il suo incantevole giardino zen di rocce.

La giornata include un pranzo leggero a buffet in stile Obanzai, che offre la cucina tradizionale casalinga di Kyoto, con ingredienti di stagione come riso e verdure cotte o crude.

Nel pomeriggio, si visiterà il quartiere di Arashiyama, compreso il Tempio Tenryuji e la straordinaria foresta di bambù. Il tour si conclude con una sosta al tramonto sul ponte Togetsukyo, rinomato per la sua bellezza panoramica. Rientro in hotel.



### 7° Giorno - KYOTO

Colazione in hotel e giornata libera.

*Escursione opzionale: Nara e Fushimi Inari (visita di intera giornata con guida di lingua italiana, pranzo non incluso, costo € 318,00 a persona). L'escursione si svolge a piedi e con mezzi pubblici.*

*Incontro con la guida in hotel e trasferimento alla stazione di Kyoto, da dove partirai in treno per Nara. Visita al Santuario di Kasuga Taisha (solo area esterna), al Tempio Todaiji, famoso per la sua statua del Grande Buddha, e al bellissimo Parco di Nara, noto per i numerosi cervi in libertà, che sono abituati alla presenza degli esseri umani e risultano amichevoli e giocosi.*

Avrai del tempo libero per il pranzo, quindi partirete in treno locale verso il Santuario di Fushimi Inari, celebre per la sua lunga fila di torii rossi disposti uno accanto all'altro.  
Rientro in hotel a Kyoto.

### **8° Giorno - KYOTO – NAGOYA**

Colazione in hotel. Colazione in hotel. Spedizione del bagaglio principale da Kyoto a Tokyo (1 bagaglio a persona). Il bagaglio verrà recapitato all'hotel di Tokyo il giorno seguente. Trasferimento libero alla stazione di Kyoto (pochi min a piedi dal vostro hotel). Partenza per Nagoya con treno superveloce shinkansen (1 ora e 40 min circa) posti prenotati in seconda classe (senza guida). Arrivo alla stazione di Nagoya, incontro con guida parlante italiano e trasferimento in hotel per il check in. Pranzo libero. Visita di mezza giornata a Nagoya con mezzi di trasporto pubblico:

Inizieremo la visita con il Santuario Atsuta Jingu Shrine, uno dei santuari Shinto più importanti del Giappone e rappresenta il cuore religioso di Nagoya, proseguiremo la visita con il Nagoya Castle una delle fortezze più belle e storicamente importanti del Giappone. Il simbolo del castello è una coppia di shachihoko - creature del folklore giapponese con corpo di carpa e testa di tigre - dorati posti sulla cima della torre principale. Visiteremo infine Osu Kannon, un complesso religioso appartenente alla setta shingon del buddismo giapponese. Si trova nel quartiere di Osu Kannon, considerato una sorta di Akihabara in miniatura per la presenza massiccia di negozi specializzati in articoli di elettronica, manga, anime e merchandise legato al mondo della J-Pop. shopping street (se il tempo lo consentirà). Rientro in hotel.



### **8° Giorno – NAGOYA – NARAI – MATSUMOTO**

Colazione in hotel. Incontro con la guida nella lobby dell'hotel. Giornata dedicata alla scoperta di Narai, una delle città postali giapponesi lungo l'antica Nakasendo, la strada che in antichità connetteva Tokyo a Kyoto. Si tratta del tratto di strada attualmente meglio conservato di tutto l'antico tracciato della Nakasendo e si visiteranno i luoghi più iconici come Kamidonya Shiryokan e Nakamura Residence. Pranzo libero. Partenza per Matsumoto con treno JR (1 ora circa), posti prenotati in seconda classe (senza guida). Arrivo a Matsumoto e sistemazione in hotel. *Alternativa opzionale: pernottamento in ryokan.*



### **9° GIORNO MATSUMOTO - TOKYO**

Colazione in hotel. Tempo libero a disposizione per la visita al Castello di Matsumoto (biglietto d'ingresso incluso -tramite app). Pranzo libero. Trasferimento libero alla stazione di Matsumoto (pochi minuti a piedi dal vostro hotel). Partenza per Shinjuku con treno JR (2 ore e 30 min circa) posti prenotati in seconda classe (senza guida). Arrivo alla stazione di Shinjuku, incontro con assistente parlante inglese e trasferimento in hotel con mezzi pubblici. Sistemazione in hotel. Tempo libero a disposizione.

### **10° giorno TOKYO – AEROPORTO - ITALIA**

Colazione in hotel. Trasferimento con servizio di taxi condiviso dall'Hotel all'aeroporto di Tokyo Narita / Haneda

## **Quota di partecipazione a persona in camera doppia**

**Bassa Stagione - € 2.640**

**Media Stagione - € 2.799**

**Alta Stagione - € 2.950**

**Supplemento singola € 760,00 bassa stagione - € 830 media stagione - € 1060 alta stagione**

Cambio applicato: 1 euro = 160 JPY\* - eventuali oscillazioni al saldo pari o superiori al 3% comporteranno una revisione del prezzo

**Quota gestione obbligatoria € 75 a persona non rimborsabile , include assicurazione medico/bagaglio di base – assistenza via whatsapp in lingua italiana h24 – materiale di viaggio**

<b>Bassa Stagione</b>	17 aprile 08 maggio / 15 maggio / 22 maggio / 29 maggio 05 giugno / 12 giugno / 19 giugno / 26 giugno 03 luglio 21 agosto / 28 agosto 04 settembre / 18 settembre / 25 settembre
<b>Media Stagione</b>	24 aprile 01 maggio 10 luglio / 17 luglio / 24 luglio / 31 luglio 14 agosto 11 settembre
<b>Alta Stagione</b>	03 aprile / 10 aprile 07 agosto 02 ottobre / 09 ottobre / 16 ottobre / 23 ottobre

**La quota comprende:**

- Numero di emergenza telefonica in inglese per tutta la durata del soggiorno in Giappone
- Meet and Greet in arrivo all' aeroporto con staff parlante inglese
- Trasferimenti aeroportuali con taxi condiviso
- Pernottamenti a Tokyo(3 notti) Kyoto(3 notti) Nagoya(1 notte) Matsumoto (1 notte) Tokyo (1 notte)
- Trattamento come indicato nel programma (9 colazioni, 1 pranzo)
- Trasferimenti in treno come da itinerario, posti prenotati in seconda classe (i biglietti saranno consegnati direttamente in Giappone dalla guida)
- Trasporto separato del bagaglio da Tokyo a Kyoto (max 1 bagaglio a persona) A/R
- Visite guidate con guide parlanti italiano come indicato nel programma (trasporti ed ingressi inclusi)
- Biglietto d' ingresso per il castello di Matsumoto
- Assistente parlante inglese dalla stazione di Kyoto all'hotel (giorno 4)
- 1 Pocket WIFI a camera per tutta la durata del soggiorno

**La quota non comprende:**

- Volo intercontinentale e tasse aeroportuali
- Assicurazione spese mediche/bagaglio, annullamento viaggio
- Pasti non menzionati, bevande
- Visite opzionali ed estensioni
- Mance per le guide, extra di carattere personale
- Quanto non espressamente indicato ne la quota comprende.

## TERMINI E CONDIZIONI

Tutti gli orari indicati sono soggetti a variazioni. Il programma di questo tour non è modificabile ma è possibile aggiungere notti extra a inizio e/o a fine tour.

### Idoneità PMR:

Tutte le visite guidate comprese e facoltative previste vengono effettuate a piedi e con mezzi di trasporto pubblico. Le visite prevedono lunghi tratti a piedi (una media di 4 Km / 5 Km nelle visite di intera giornata) e diversi trasbordi da un mezzo all'altro. Sconsigliamo pertanto la partecipazione a passeggeri con mobilità ridotta per i quali sarà preferibile un' alternativa più idonea alle loro esigenze.

### Hotel:

La classificazione alberghiera in Giappone non adotta il sistema di classificazione in base alle stelle, si consideri che gli hotel di categoria standard possono essere assimilati ad un tre stelle. Gli hotel indicati come previsti per questo pacchetto sono di categoria standard.

### Hotel previsti, o similari:

CITY	HOTEL	ROOM TYPE
Tokyo	Shinagawa Prince Hotel, o similare	Double (20.4m <sup>2</sup> ) o similare
Kyoto	Miyako City Kintetsu Kyoto Station o similare	Twin (20m <sup>2</sup> ) o similare
Nagoya	Daiwa Roynet Hotel Nagoya Eki Mae o similare	Double (18m <sup>2</sup> ) o similare
Matsumoto	Iroha Grand Hotel Matsumoto o similare	Twin (22.5m <sup>2</sup> ) o similare

L' hotel potrebbe essere diverso da quelli indicati come previsti, ma sempre di stessa categoria.

Il nome dell'hotel e la tipologia di camera verranno confermate entro un mese prima della partenza. Le camere sono tutte NO-SMOKING.

La camera ad uso singola potrebbe essere una camera più piccola della camera doppia.

La camera Tripla è su richiesta e soggetta all'effettiva disponibilità delle strutture, solitamente

L'hotel potrebbe essere diverso da quelli indicati come previsti, ma sempre di stessa categoria.

Il nome dell'hotel e la tipologia di camera verranno confermate entro un mese prima della partenza.

Le camere sono tutte NO-SMOKING.

La camera ad uso singola potrebbe essere una camera più piccola della camera doppia.

La camera Tripla è su richiesta e soggetta all'effettiva disponibilità delle strutture, solitamente è costituita da una camera doppia con un letto aggiunto. Il terzo letto potrebbe risultare più piccolo rispetto ai due principali.

★

### Per le date di seguito elencate: 19 aprile / 31 maggio / 14 giugno

la struttura prevista a Takayama è il Takayama Green Hotel o similare - pernottamento in Japanese Room HB

**Trasferimenti aeroportuali:**

Sia il trasferimento in arrivo che quello in partenza verranno effettuati con servizi di taxi collettivo, ciò significa che potranno esserci altri passeggeri nella stessa corsa da attendere all'arrivo in aeroporto, nella lobby del vostro hotel o da prendere presso altri hotel in città (massimo 3 hotel per corsa)

All'arrivo in aeroporto: servizio di Meet and Greet con staff parlante inglese che vi condurrà al vostro taxi, l'autista può aspettare al massimo 90 minuti dall'orario di atterraggio del volo. Oltre tali termini sarà considerato no-show.

L'orario di pick-up del trasferimento in partenza dall'Hotel di Kyoto all'aeroporto di Osaka verrà comunicato il giorno prima via-email al cliente direttamente dalla compagnia che effettua il servizio. Qualora il cliente non dovesse ricevere nessuna comunicazione si prega di contattare i nostri corrispondenti in loco o la compagnia che effettua il servizio utilizzando i numeri di emergenza forniti insieme ai documenti di viaggio.

Per i voli che atterrano presto al mattino (prima delle 06.00) e/o atterrano la sera tardi (dopo le 20.30) è previsto un supplemento. Per i voli che partono presto al mattino (prima delle 10.00) e/o partono la sera tardi (dopo le 23.00) è previsto un supplemento.

**Treni:** Posti riservati in seconda classe.

**Visite guidate:**

Le visite vengono effettuate a piedi e con mezzi di trasporto pubblico (bus, metropolitana), con guide parlanti Italiano secondo l'itinerario.

Gli ingressi ai luoghi di interesse indicati nel programma di viaggio sono inclusi. Durante le visite ci saranno delle tratte da percorrere a piedi, raccomandiamo di indossare abiti e scarpe comode. L'itinerario delle visite guidate potrebbe subire modifiche, variazioni di orario, sostituzione o cancellazione di visite a causa del traffico, avverse condizioni metereologiche o ragioni operative soprattutto durante i periodi di altissima stagione, o a causa di altre ragioni non direttamente imputabili all'organizzatore. Nei suddetti casi non è previsto alcun rimborso parziale o totale delle quote versate.

**Escursioni opzionali**

Le escursioni opzionali devono essere richieste almeno 30 giorni prima della partenza, non è possibile farne richiesta una volta arrivati in Giappone. Le escursioni opzionali sono sempre su richiesta e soggette all'effettiva disponibilità di guide parlanti italiano e strutture, e non possono essere richieste in loco. Le escursioni opzionali non possono essere personalizzate, né modificate.

**Pasti:**

Colazione quotidiana, una cena tradizionale a Takayama, un pranzo in corso di visita a Kyoto. Casi di intolleranze e/o allergie alimentari devono essere tassativamente comunicati entro 30 giorni prima della partenza. Non sono garantiti menù o trattamenti speciali, ma sarà fatto il possibile per venire incontro alle esigenze del cliente. Informazioni pervenute dopo l'arrivo in Giappone non saranno prese in considerazione

Escursione opzionale - Tokyo poetica e segreta

3° giorno Tokyo

Prenotabile con minimo 2 partecipanti.

Mezza giornata

Include: Assistente parlante italiano, trasporti pubblici Tokyo Giorno 3 ed ingressi

Escursione opzionale Nara e Fushimi Inari

9° giorno Kyoto



Prenotabile con minimo 2 partecipanti.

Intera giornata - Guida parlante italiano, trasporti pubblici ed ingressi

**Spedizione bagaglio:**

Un bagaglio a persona incluso nella quota. Il bagaglio sarà spedito nel tragitto Tokyo - Kyoto. Qualora venga consegnato più di un bagaglio oltre a quello già compreso nella quota, gli verrà chiesto di provvedere al pagamento in hotel dell'importo in valuta locale (circa 4.000 Jpy per ogni bagaglio extra, ma dipende dall'hotel)

**Penali di cancellazione:**

10% fino a 30 giorni prima della data di partenza.

40% per cancellazioni effettuate da 29 a 15 giorni prima della data di partenza.

60% per cancellazioni effettuate da 14 a 10 giorni prima della data di partenza.

100% per cancellazioni effettuate da 9 giorni prima al giorno stesso della data di partenza.

**I giorni si intendono lavorativi. (dal lunedì al venerdì) – quota gestione pratica non rimborsabile**

Info e prenotazioni Sempre & Ovunque Viaggi e Vacanze  
via Abruzzo – Loc. Po' Bandino 06062 Città della Pieve PG;  
TEL. 0578/21946; [info@sempreovunque.it](mailto:info@sempreovunque.it) [www.sempreovunque.it](http://www.sempreovunque.it)

Seguici su

